

**NOSOTROS PONEMOS LA CASA,  
TÚ LA LLENAS DE VIDA.**

**Puerto Blanco**  
**Estepona**

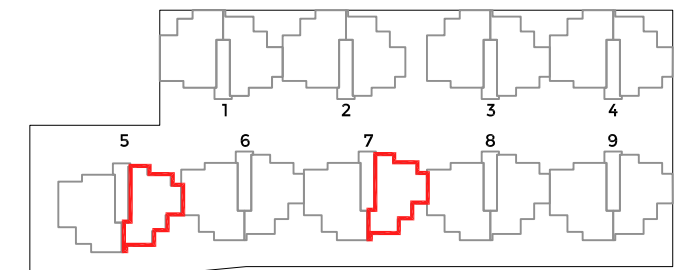
**130 VIVIENDAS, GARAJES  
Y TRASTEROS**  
**AVENIDA REINA SOFIA**  
**ESTEPONA. MÁLAGA**



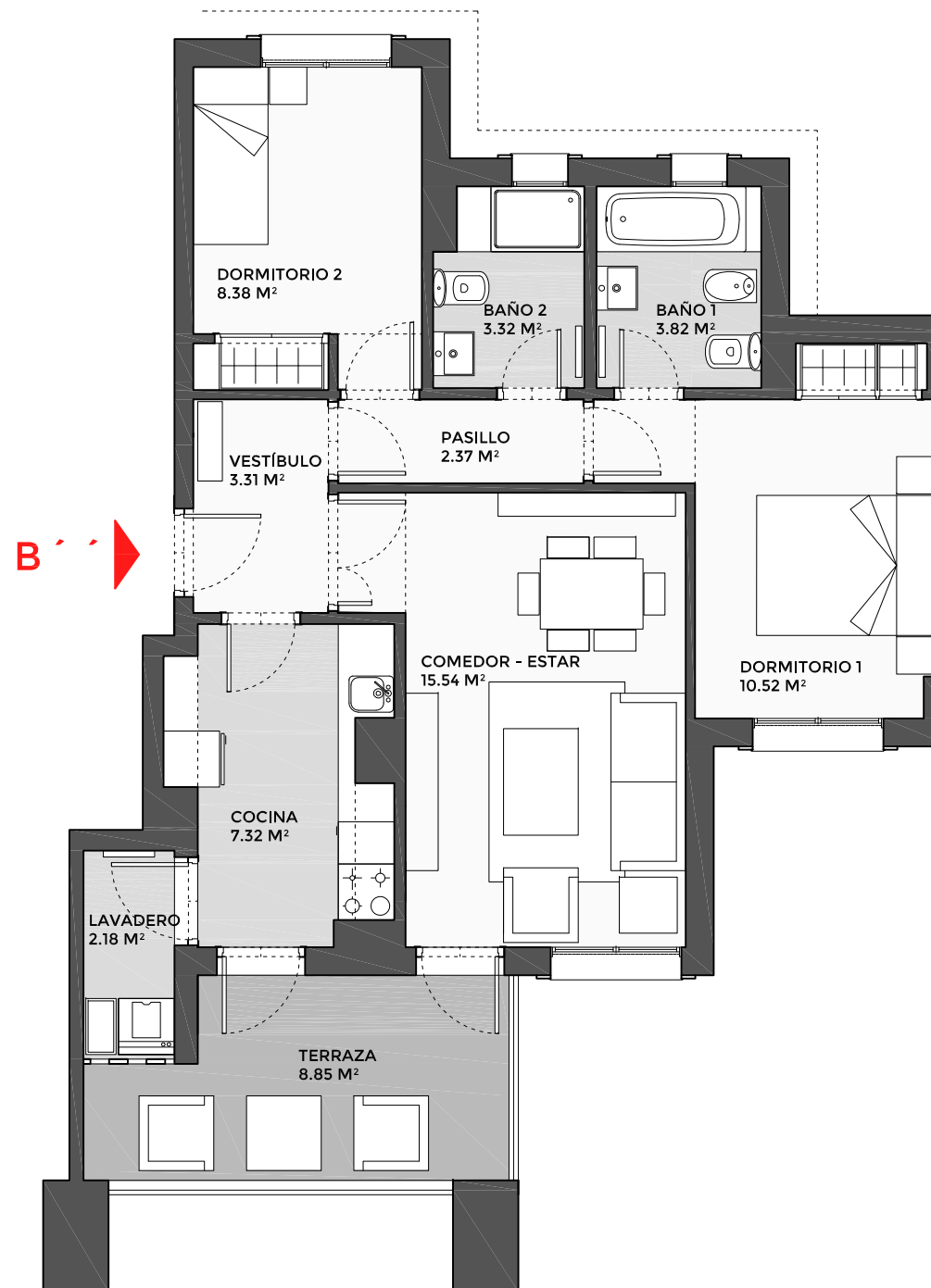
VISTA DESDE ZONA VERDE



VISTA DESDE AVENIDA REINA SOFIA



AVENIDA REINA SOFIA



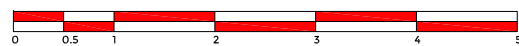
**VIVIENDA TIPO B**  
**PORTALES 5 y 7**  
**PLANTAS 1, 2, 3, 4 y 5**

Decreto  
218/2005

SUPERFICIE CONSTRUIDA INTERIOR **69,55**  
SUPERFICIE CONSTRUIDA ZONA COMÚN **19,32**  
SUPERFICIE CONSTRUIDA TOTAL **88,87**

VESTIBULO	3,31	
COCINA	7,32	
LAVADERO	2,18	
PASILLO	2,37	
COMEDOR-ESTAR	15,54	
BAÑO 1	3,82	
BAÑO 2	3,32	
DORMITORIO 1	10,52	
DORMITORIO 2	8,38	
SUPERFICIE ÚTIL INTERIOR	<b>56,76</b>	<b>56,76</b>

TERRAZA	8,85	
SUPERFICIE ÚTIL EXTERIOR	<b>8,85</b>	<b>4,43</b>
SUPERFICIE ÚTIL TOTAL	<b>65,61</b>	<b>61,19</b>



ESCALA GRÁFICA



**acciona**  
Inmobiliaria