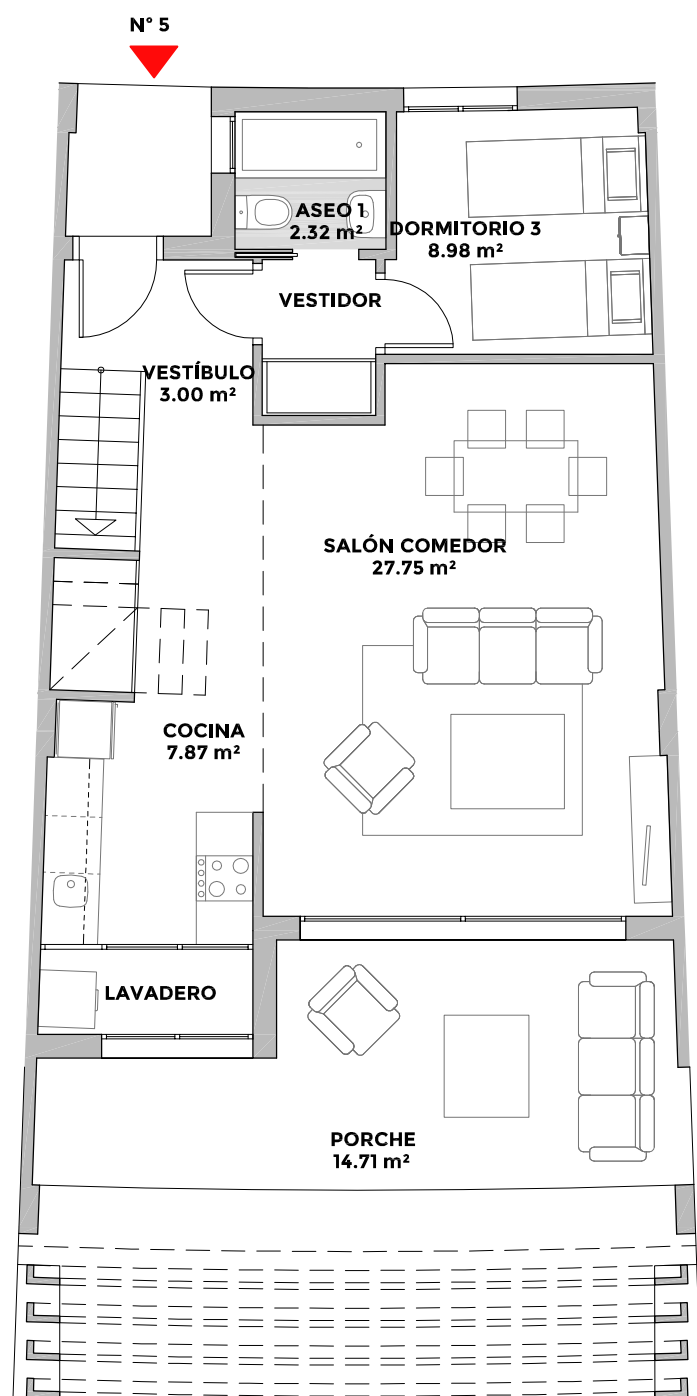


**NOSOTROS PONEMOS LA CASA,
TÚ LA LLENAS DE VIDA.**

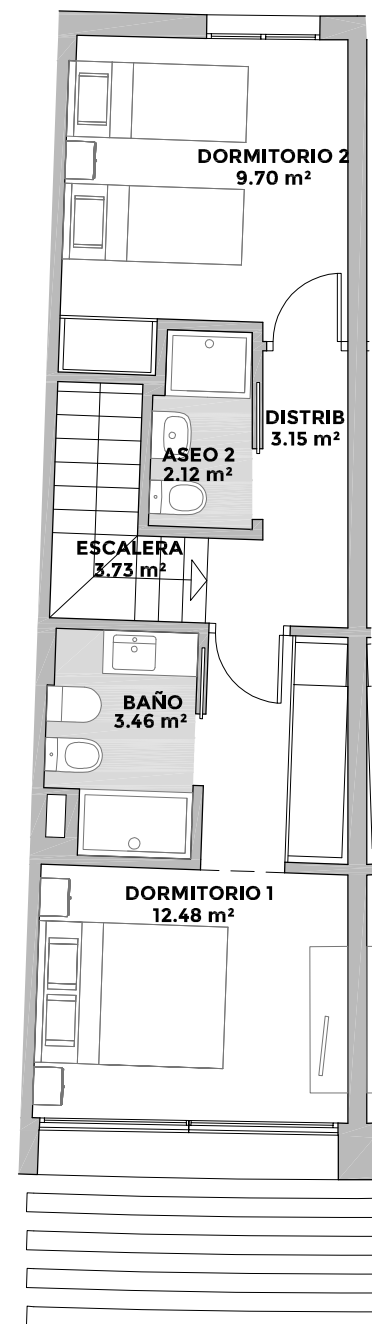
Playa Azul
Costa Ballena

168 Viviendas, garajes y trasteros
Costa Ballena, Cádiz.

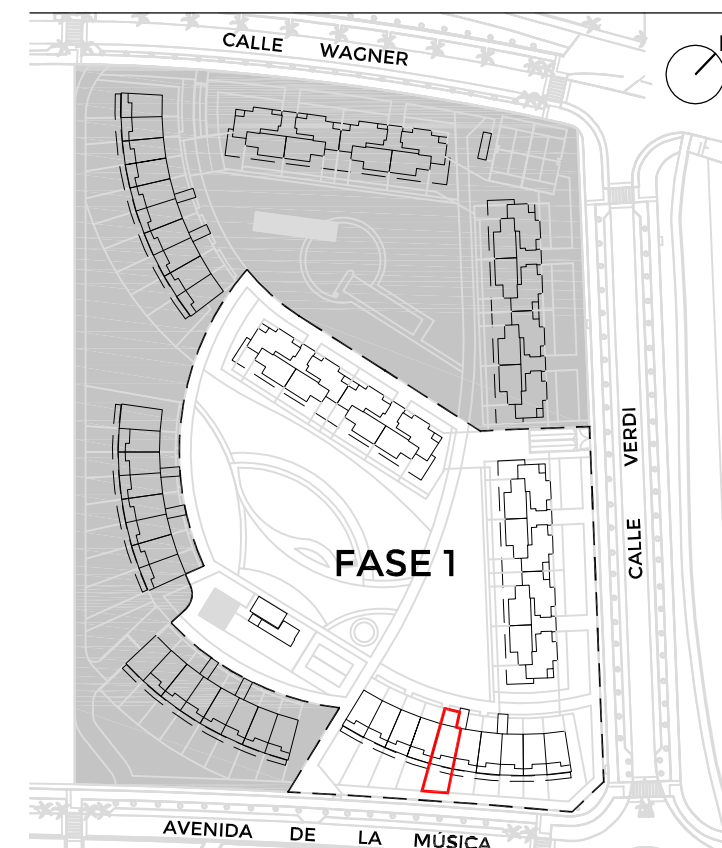
LA INFORMACIÓN CONTENIDA EN ESTE DOCUMENTO, INCLUIDO EL MOBILIARIO, TIENE MERO CARÁCTER COMERCIAL E ILUSTRATIVO, PUDIENDO SUFRIR PEQUEÑAS VARIACIONES POR RAZONES TÉCNICAS, COMERCIALES O JURÍDICAS DURANTE LA EJECUCIÓN DE LAS OBRAS, SIN QUE ESTAS EN SU CASO IMPLIQUEN MENOSCABO EN EL NIVEL GLOBAL DE CALIDADES (RD 215/89, 21 Abril). La superficie útil según Decreto 218/2005, se define como la superficie del suelo interior de la vivienda y el 50% de los espacios exteriores privativos (limitándose al 10 % de la útil interior)



PLANTA BAJA



PLANTA PRIMERA



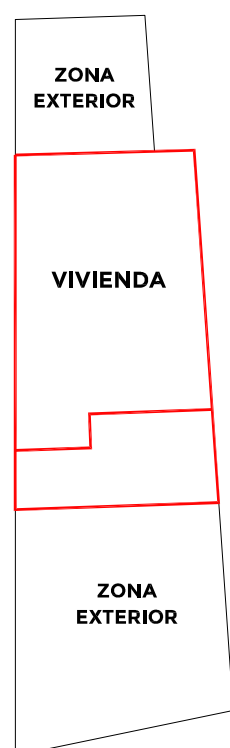
HILERA H-1
PLANTA BAJA_n° 5

Decreto
218/2005

SUPERFICIE CONSTRUIDA INTERIOR	97,21	
SUPERFICIE CONSTRUIDA EXTERIOR	15,20	
SUPERFICIE CONSTRUIDA TOTAL	112,41	107,39
SALÓN COMEDOR	27,68	
VESTÍBULO	3,00	
COCINA Y LAVADERO	7,87	
DISTRIBUIDOR	3,15	
ESCALERA	3,73	
DORMITORIO 1	12,48	
DORMITORIO 2	9,70	
DORMITORIO 3 Y VESTIDOR	8,98	
ASEO 1	2,32	
ASEO 2	2,12	
BAÑO	3,46	
SUPERFICIE ÚTIL INTERIOR	84,49	
PORCHE	14,71	
SUPERFICIE ÚTIL TOTAL	99,20	91,84
SUPERFICIE ZONA EXTERIOR	82,40	

acciona
Inmobiliaria

ZONA EXTERIOR PLANTA BAJA



Superficie zona exterior 82.40 m²