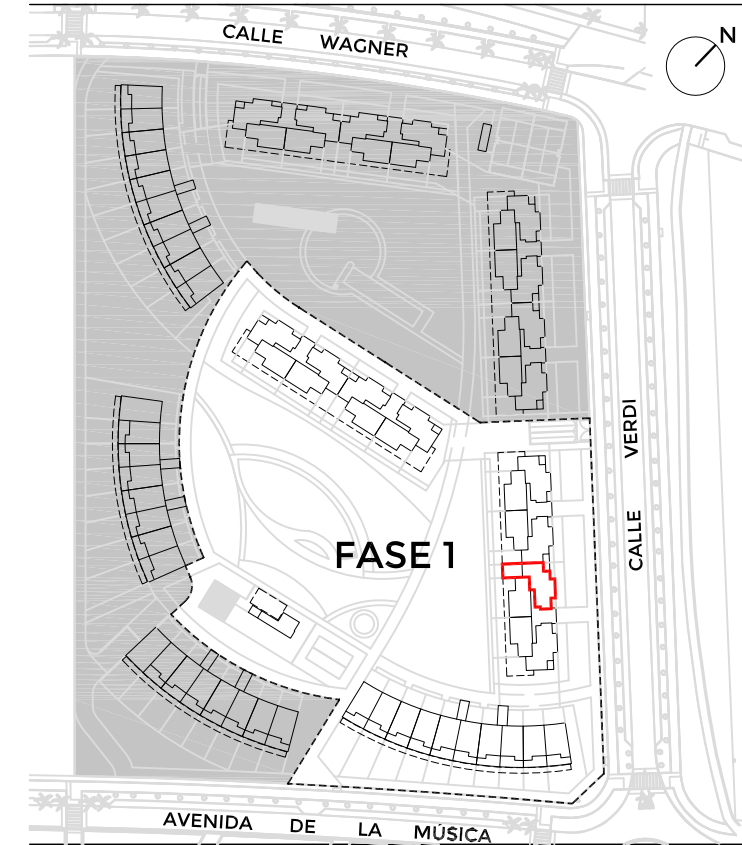
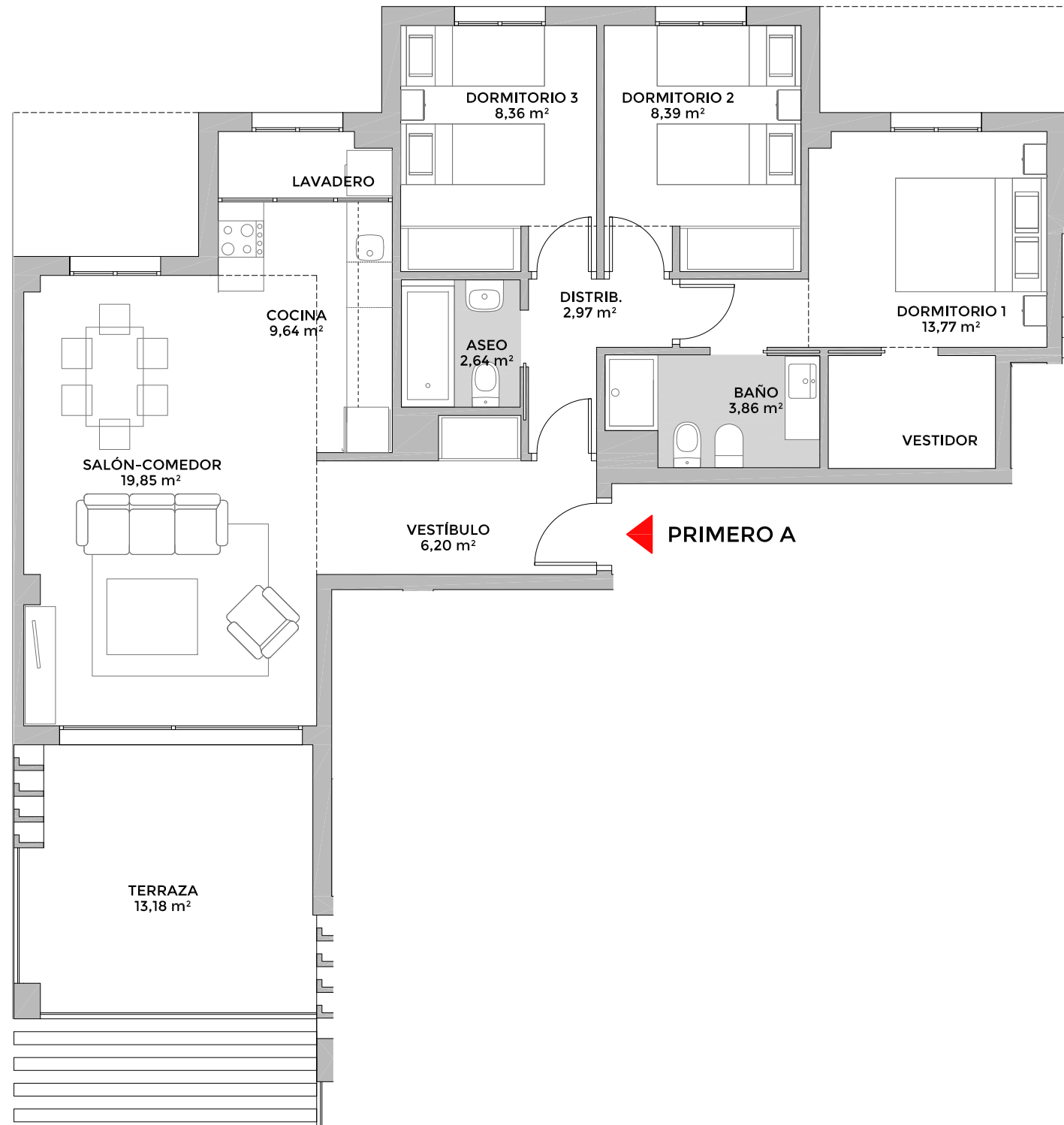
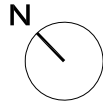


**NOSOTROS PONEMOS LA CASA,  
TÚ LA LLENAS DE VIDA.**

**Playa Azul**  
Costa Ballena

**168 Viviendas, garajes y trasteros**  
Costa Ballena, Cádiz.



**BLOQUE 1.P2**  
PLANTA PRIMERA PUERTA A

Decreto 218/2005

SUPERFICIE CONSTRUIDA INTERIOR	88,11	
SUPERFICIE CONSTRUIDA EXTERIOR	14,29	
<b>SUPERFICIE CONSTRUIDA TOTAL</b>	<b>102,40</b>	<b>102,40</b>
SALÓN COMEDOR	19,85	
VESTÍBULO	6,20	
COCINA Y LAVADERO	9,64	
DISTRIBUIDOR	2,97	
DORMITORIO 1 Y VESTIDOR	13,77	
DORMITORIO 2	8,39	
DORMITORIO 3	8,36	
BAÑO	3,86	
ASEO	2,64	
SUPERFICIE ÚTIL INTERIOR	75,68	
TERRAZA	13,18	
<b>SUPERFICIE ÚTIL TOTAL</b>	<b>88,86</b>	<b>82,27</b>

**acciona**  
Inmobiliaria